

# 地域ブランドナビゲーター 岡 恵と行く 地域のいやさか共創の旅

～海・山の食のブランドの宝庫・京都舞鶴をめぐる2日間&共創時間～



地域ブランドナビゲーター 岡 恵



商標登録第5003857号 舞鶴かまぼこ



商標登録第5150710号 万願寺甘とう



商標登録第5284808号 丹後とり貝

# 企画概要

舞鶴市は、京都府北部の中丹地域に位置し、日本海側に面した海の美しい街です。人口は約7万7千人。東港は、かつて軍港で鎮守府の所在地でした。「岸壁の母」の地としても知られています。

舞鶴市は、食の宝庫です。舞鶴かに、丹後とり貝、万願寺甘とう、舞鶴かまぼこなど、計4つの地域ブランド（地域団体商標）があります。京都北部地域の基礎自治体としては、その数が突出しており、地域ブランドの隠れた聖地なのです。

また次なる地域ブランドとして、「丹後の海 育成岩がき」「京鯖」「丹後ぐじ」「佐波賀だいこん」などの育成も進められています。

2018年12月には、舞鶴市は地域活性化を目的とした包括連携協定をKDDI(株)と締結しました。

地域ブランドによって地域資源が見える化すると、新たな商品開発や技術開発、販路開拓など、ビジネスチャンスと呼び込むことができます。そして地域ブランドは、時代のニーズとともに、共創するパートナーとともに進化する可能性を秘めています。

そこで、我々は地域ブランドを起点として、都市と地方の事業者の共創からいやさかを目指す旅をシリーズとして企画することを考えました。

記念すべき第1回は、舞鶴市における地域ブランドの振興策や、KDDIとの産業振興の取組の現場を学び、地域ブランドを起点とした共創ビジネスを生み出すためのフィールドワーク（現場見学・意見交換）を行います。

一か月後に、旅のフィードバックのオンラインプレゼン会を行います。誰でも参加は自由です。

皆様とともに、弥栄！



地域ブランドナビゲーター

岡 恵

人は一生のうち逢うべき人には必ず逢える。  
しかも一瞬早すぎず、一瞬遅すぎない時に。

森信三 一日一語



# 必然の時の共有体験、こみあげる情熱を、共創へ

## 共に時を紡ぎ (本企画の対象者)

- ・ 地域ブランドによる地方創生に関心がある行政担当者、学生、教職員、クリエイター
- ・ 自治体間連携に関心がある行政担当者
- ・ 舞鶴市が好きで、地域ブランドを活用して地域に貢献したい方
- ・ KDDI株のIoT技術による地方創生の現場を見学してみたい方、導入を検討したい自治体の方
- ・ 食関連事業者（加工業、流通業、販売業、飲食店など）

## 一体となり (研修内容)

地域ブランドを支える様々なアクター（※）に出会い、主体的に学ぶ機会です。地域に生き、地域を愛し、それぞれの立場から、地域を支える人々の想いを体感ください。意見交換を通じた双方向の交流によって、地域と一体になる、唯一無二の体験の場を提供します。（10月26日（木）～27日（金）京都舞鶴で2日間）

## 実践・実行へ (旅のゴール)

旅のゴールは実践と共創です。旅の余韻がさめやらぬ、11月27日 大阪デザインセンターと舞鶴市をオンラインでつないで、旅の成果をプレゼンテーションする「共創時間」を創ります。旅の効果を見えるかたちで発表します。

「**実践の秘訣**とは、要するに自分のおもいついた考えは、**時をおかず、ただちに実践に移す**ということでもあります。

森信三」

# 舞鶴の地域ブランド 一覧

## 著名な地域ブランド



商標登録第5150710号 万願寺甘とう



商標登録第5003857号 舞鶴かまぼこ



商標登録第5284808号 丹後とり貝



商標登録第5505413号 舞鶴かに

## 育成中の地域ブランド



佐波賀だいこん



京鱈

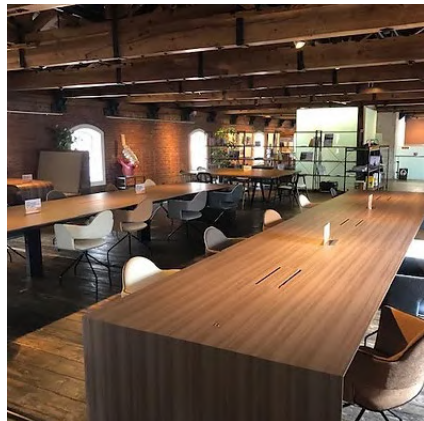


丹後の海 育成岩がき



丹後ぐじ

# 1日目（10月26日）9:00～17:00頃



Coworkation Village MAIZURU



万願寺甘とう、及びセンサーの写真はイメージです。

## 【道中】大阪～舞鶴市内まで約2時間

1. 参加者の自己紹介
2. 舞鶴市に関するクイズ・地域ブランドよもやま話

## 【座学】（於：Coworkation Village MAIZURU）

### 1. 舞鶴市 挨拶&地域ブランドの取組紹介

舞鶴市産業振興部 産業創造室 農林水産振興課  
課長 中井 哲也氏

### 2. KDDIの地方創生の歴史と舞鶴市における実践事例 （近隣自治体の取り組み例も交えて）

KDDI株式会社 DX推進本部 地域共創室 野田 昌宏氏

### 3. 地域ブランドの現在地

弁理士法人オフィス大江山 弁理士 岡 恵

### 4. 意見交換

## 【実地見学・体験】

### 1. 「万願寺甘とう」圃場にて栽培状況とIoTセンサー見学

栽培農家（武田氏）にお話を伺い、意見交換を行います。

# 1日目 夜 懇親会 18:00～20:30



## 地元の皆さまとの交流会

身土不二・地産地消のおもてなし、舞鶴市のふるるファームのレストラン内で旬の食材を活かしたお料理で懇親会行います。  
地元の関係者の皆さまもお招きする予定です。

旅の仲間、旨し地酒、心づくしの料理で舞鶴を堪能する夜になることでしょう。

本物の万願寺甘とうを見極める「利き万願寺」も行う予定です。大型ししとう各種食べ比べ、万願寺タイプとの違いを体感しましょう。

# 2日目（10月27日） 9:30～15:00頃



## 【実地見学・体験】

### 1. 京都府漁業協同組合訪問

セリ見学・意見交換します

### 2. 舞鶴かまぼこ協同組合訪問

かまぼこ博士よりかまぼこについて話を伺い、舞鶴かまぼこを手づくりします。  
手作りのかまぼこを食べながら、かまぼこの現状について意見交換します。



### 3. 丹後天橋立大江山国定公園の大江山連峰にある 元伊勢内宮皇大神社 正式参拝

220段に及ぶ自然石の石段を上った先には、自然に溶け込む、古来の建築様式を伝える本殿があります。元伊勢伝説と当地の歴史を案内クラブ会長の赤松さんから話を伺います。  
皮つきの杉で作った黒木の鳥居は、最も素朴で原初的な鳥居で、見どころの一つです。





# 共創時間 11月27日

旅のしめくくり



協力：大阪デザインセンター

14:00～15:30（予定）

「大阪デザインセンターと舞鶴市会議室をzoom中継で結ぶ共創旅のフォードバックプレゼン大会」

司会進行：岡&舞鶴市

1社（1名）10分程度

共創旅の気づき、感想、ビジネスアイデア、提言などをプレゼンいただきます。

表現はPPT、写真、動画など決まりはなく、自由です！

# 五感で楽しむ、舞鶴の秋



# 舞鶴ブランドを支えるひとたち



■舞鶴市  
中井 哲也氏

京都府舞鶴市出身  
1986年舞鶴市入庁。商工観光課、農林課、水産課、みなと振興国際交流課長などを経て、農林水産振興課課長（現職）に。  
美食の舞鶴を知り尽くし、とっておきの地元の人脈を駆使し旅人を喜ばせるのに定評がある。  
趣味は釣りと飲み歩き。



■KDDI株式会社  
野田 昌宏氏

和歌山県和歌山市出身  
自動車・民生機器分野のIoT/M2Mの営業に長年従事。全国各地に暮らし、豊かな文化、人情に触れる。50代を迎えて、最後はゆかりの深い関西・北陸でIoT/M2Mの知見を活かして恩返し、地域課題DXで地方創生に取組みたいと発起、現在に至る。趣味は登山と温泉。

## 生産者団体

JA京都にのくに



KDDI(株)のIoTセンターの導入がされている生産農家さんの圃場を見学します。

京都府漁業  
協同組合



秋の季節のセリの様子を見学し、舞鶴のブランド魚のお話を伺います。

舞鶴かまぼこ  
協同組合



かまぼこ博士として有名な、同組合の参事より、かまぼこ愛あふれるブランド化秘話を伺います。

# スケジュール【1泊2日 & 共創時間】 (大阪⇄舞鶴)

クイズ・正解者にはプレゼントあり  
「本物の万願寺甘とうはどれ？」  
大型しとう各種食べ比べ、  
万願寺タイプとの違いを体感しよう！

<p>10月26日 (木) 1日目</p>	<p>9:00 大阪発</p> <p>11:15~12:30 道の駅舞鶴港とれとれセンター</p> <p>13:00~15:00 Coworkation Village MAIZURU</p> <p>16:00~17:00頃まで 万願寺圃場見学</p> <p>18:00~20:30 懇親会</p> <p>ふるるファーム泊</p> <div style="display: flex; justify-content: space-between;"> <div style="width: 20%;"> <p>活きの良い旬の地魚で 休憩・ランチタイム！</p> </div> <div style="width: 25%;"> <ol style="list-style-type: none"> <li>舞鶴市 挨拶 &amp; 取組紹介 地域製品の紹介「今これが熱い」</li> <li>KDDI 地方創生の取組紹介 舞鶴市における実践事例</li> <li>岡：地域ブランドの現在地</li> <li>参加団体の紹介</li> </ol> </div> <div style="width: 20%;"> <p>舞鶴市発祥「万願寺甘とう」の圃場を見学。圃場内にあるKDDIのセンサーで栽培データの見える化が行われています。生産者さんと意見交換いただけます。</p> </div> <div style="width: 20%;"> <p><b>地元の皆さまとの交流会</b> 身土不二・地産地消のおもてなし、ふるるファームのレストラン内で旬の食材を活かしたお料理で懇親会。地元の関係者の皆さまもお招きする予定です。</p> </div> <div style="width: 15%;"> <p>自然の中の コテージで 日ごろの 疲れを癒しましょう</p> </div> </div>
<p>10月27日 (金) 2日目</p>	<p>8:45~ ふるるファーム発</p> <p>10:30頃まで 京都府漁協視察</p> <p>11:00~13:00 舞鶴かまぼこ組合見学</p> <p>14:00~15:00 元伊勢内宮参拝・歴史のお話</p> <p>大阪方面へ 17:00頃帰着</p> <div style="display: flex; justify-content: space-between;"> <div style="width: 15%;"> <p>朝の散歩や 簡単なヨガ リフレッシュ</p> </div> <div style="width: 20%;"> <p>舞鶴の海で水揚げされた旬の海産物を見学。地域ブランドだけでなく、海の温暖化、気候変動などについてもお話を伺います。</p> </div> <div style="width: 20%;"> <p>かまぼこ博士の組合参事による「かまぼこ・よもやま話」生すり身をつかったかまぼこ・ちくわ・てんぷらを手づくり体験し、ランチタイム！</p> </div> <div style="width: 20%;"> <p>近畿五芒星の聖地一つ自然に溶け込むパワースポット正式参拝・お話・記念撮影元伊勢伝説と当地の歴史を案内クラブ会長の赤松さんから直接お話を伺います。</p> </div> <div style="width: 20%;"> </div> </div>
<p>11月27日 (月) 共創時間</p>	<p>開始時間ご相談 例えば 14:00~15:30 大阪デザインセンターと舞鶴市会議室をzoom中継で結ぶ (同時接続自由)</p> <p>共創旅のフォードバックプレゼン大会 司会進行：岡 &amp; 舞鶴市様 1社10分程度、旅の気づき、感想、ビジネスアイデア、提言などをプレゼンする。表現は自由</p>

# 研修参加費用

- ・ 両日研修参加、大阪発着バス、食事、宿泊費  
**88,000円** (税込)

※研修のみの参加も承ります。

- ・ 1日目研修参加のみ (現地集合) **33,000円** (税込)
- ・ 2日目研修参加のみ (現地集合) **22,000円** (税込)

## お申込み・お問い合わせ

みちびらき株式会社 担当：岩崎

boss@michibiraki.co.jp

070-2302-5505



お申込みQRコード





# 岡 恵 プロフィール



岡 恵

代表 弁理士

特定侵害訴訟代理業務付記

行政書士 薬剤師

京都府加佐郡大江町(現福知山市)生まれ  
実家は、GI万願寺甘とうの元生産農家（～2022年度まで）

20年を超える企業経験の中で、営業、薬事、品質保証、お客様相談、法務総務、商品開発、事業戦略など、異なる部署を横断的に経験、世の中、ビジネス、生き方について多くの学びを得る。弁理士として独立開業を機に、知的財産のチカラを地域振興に展開することを発意、現在に至る。

地域ブランドの育成支援、農林水産物の商品開発・六次産業化支援に強みがある  
「一隅を照らす」事業経営を通じて、持続する地域社会に貢献すべく活動中。

## ■所属・会員

- ・弁理士（登録番号21014） 行政書士（登録番号22301692）  
薬剤師（登録番号307377）
- ・西日本弁理士クラブ、日本商標協会、INPIT登録専門家
- ・一般社団法人地域デザイン学会、日本フードツーリズム学会
- ・食の6次産業化プロデューサー レベル3（登録番号22009931）
- ・農林水産知的財産保護コンソーシアム 会員

# 企画のなりたち



みちびらき株式会社  
michibiraki

地域いやさかの旅へようこそ！

当社の社名は、「道を開く」、「未知を拓く」、「導かれる」…。 “みちびらき”は、そんな思いでつけたネーミングです。皆さまがこれから進まれる道を共に開き、未知を共に開拓し、目的に導かれるように到達する、そんな願いを込めています。

当社は、市井の賢人に直接会い、対話し、その方が仕事をされている事業所や、活動ぶりを実地に体験していただく研修事業を行っています。

そんな折、2023年の七夕の日に大阪デザインセンターという場を通じて、岡 恵氏と出会いました。日本の文化を愛し、地域ブランドを振興する活動をする岡氏と、当社の学び旅事業が見事に融合する企画がここに誕生しました。

唯一の体験、対話、見学を通じて、今までにない「学び」の場を提供し、世界中の人がお互いに高め合い、気づき合うことができる企画をご提案してまいります。弥栄！

みちびらき株式会社

代表取締役

岩崎 隆



## 実施体制

協力：舞鶴市、一般財団法人大阪デザインセンター

協賛：KDDI株式会社

企画：みちびらき株式会社、弁理士法人オフィス大江山

### ■旅行取扱

会社名－ヨリドコ観光株式会社

登録情報－大阪府知事登録第2-3122

取扱主任者名－一般旅行業務取扱主任者吉村治朗

最少催行人員－10人

連絡先住所－大阪市北区大淀中2-1-1

電話番号－06-6485-9550